



guide d'utilisation de showtime

montrez à vos participants ce dont vous parlez

pourquoi showtime ?

Vous savez combien les téléconférences peuvent être utiles. Et si vous pouviez y ajouter des images ? Grâce à Showtime, le tout nouveau service de webconférence de Powwownow, c'est exactement ce dont vous allez bénéficier. Une webconférence qui vous permet de discuter, de présenter des documents et de partager votre écran d'ordinateur avec les participants à votre téléconférence, et tout cela, gratuitement.

comment utiliser showtime

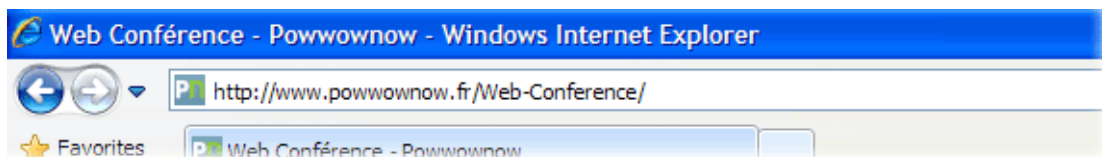
Comme le système de conférence vocale de Powwownow, la web conférence Showtime est presque si facile à utiliser que c'en est embarrassant. Elle dispose de toutes les fonctionnalités des systèmes de web conférence plus chers, mais bien entendu, elle vous est proposée gratuitement.

Et avec un peu d'aide grâce à ce guide, vous allez pouvoir partager des documents, des fichiers, des films et plus encore avec vos amis et vos collègues en un rien de temps. Suivez simplement les instructions pas à pas décrites ci-dessous.

Si vous souhaitez voir une démonstration sur votre écran, visitez simplement www.powwownow.fr/Showtime/Demo/

pour commencer

Ouvrez votre navigateur web et allez sur www.powwownow.fr/Web-Conference/.



Cliquez sur l'onglet « Pour commencer » au centre de l'écran.



Si vous n'avez pas encore un code Powwownow, vous devrez compléter le formulaire et vous inscrire.

Navigation: Showtime (Voyez de Vous-même), Voyez la Démo (Regardez et Apprenez), Pour Commencer (C'est Facile et Gratuit), SE JOINDRE À UNE SÉANCE

Pour Commencer

1

Déjà inscrit sur Powwownow?
Téléchargez et installez gratuitement l'application Showtime maintenant! **ALLER AU TÉLÉCHARGEMENT**

Vous n'avez pas encore de numéro de code Powwownow?
Veuillez compléter le formulaire ci-dessous et nous vous enverrons un code d'accès et un mot de passe que vous pourrez utiliser pour la conférence vocale et la webconférence.

Prénom* Nom*
Société* Téléphone*
E-mail* Confirmer e-mail*
Mot de passe :* Confirmer le mot de passe*

Où avez-vous entendu parler de Powwownow? * Veuillez sélectionner...
Quel type de téléphone mobile utilisez-vous dans le cadre professionnel ?* Veuillez sélectionner...

Choisissez votre code personnel (6 chiffres)

J'ai lu et accepte les [conditions générales](#).*

* Champs obligatoires **INSCRIVEZ-VOUS**

2 Téléchargez et installez l'application Showtime

3 Communiquez votre code et le site Internet à vos participants

Une fois que vous êtes inscrit(e), vous pouvez télécharger et installer l'application gratuite Showtime.

Pour Commencer

1

Merci de votre inscription!
Nous allons vous envoyer un e-mail contenant des informations pour commencer à utiliser le service, mais pourquoi ne pas l'essayer tout de suite? Votre code, votre mot de passe et le numéro d'appel pour la conférence vocale sont indiqués ici. Vous n'avez plus qu'à télécharger et à installer l'application Showtime et donner votre code et l'adresse du site Internet à vos participants.

Numéro à composer:
Votre code exclusif:

[Retour](#)

2 Téléchargez et installez l'application Showtime **TÉLÉCHARGER**

3 Communiquez votre code et le site Internet à vos participants

Si vous avez déjà un code, vous pouvez aller directement vers la page de téléchargement. À moins d'être déjà connecté à Mypowwownow, vous devrez saisir votre adresse e-mail et votre mot de passe pour vous authentifier.

Sélectionnez votre système d'exploitation, c'est-à-dire, Windows ou Mac.

Pour Commencer

1 Enregistrez-vous et créez votre code

2 Veuillez saisir vos informations d'inscription ci-dessous pour télécharger et installer l'application Showtime:

Télécharger pour Windows Télécharger pour Macintosh

TÉLÉCHARGER

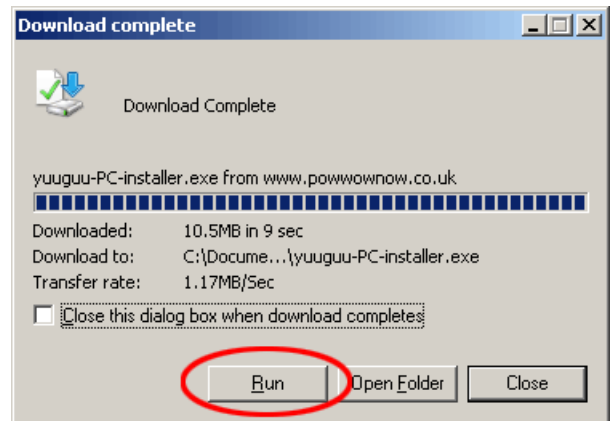
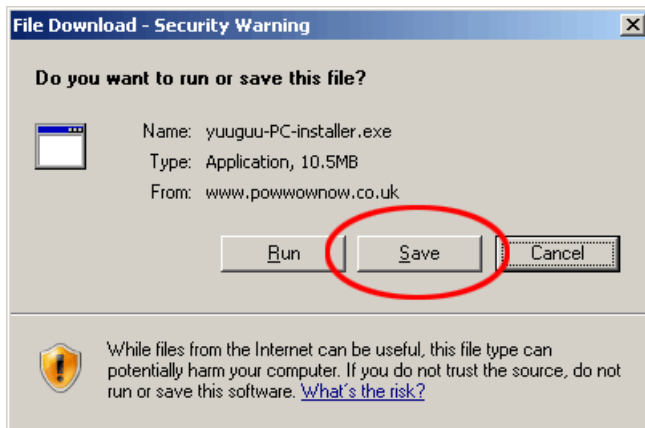
3 Communiquez votre code et le site Internet à vos participants

Cliquez sur « Télécharger » pour démarrer le téléchargement.

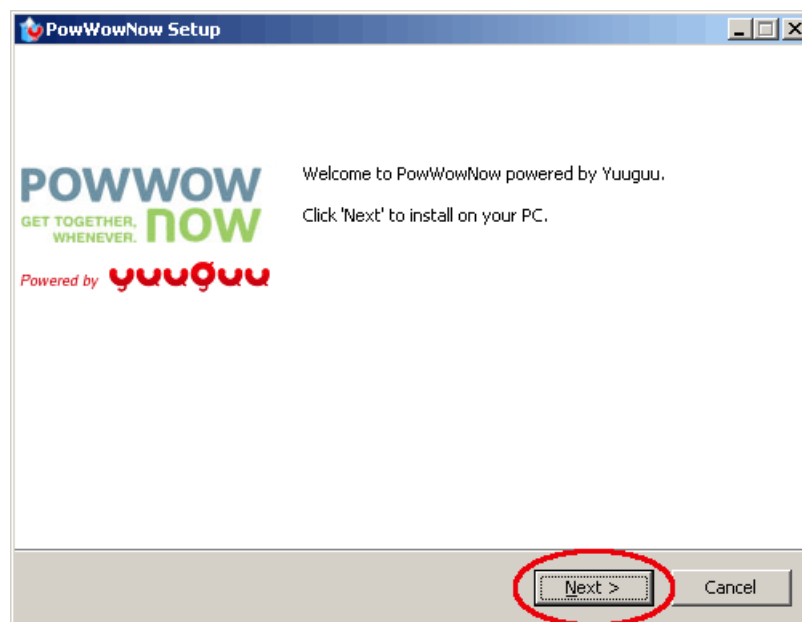
Si une alerte de sécurité apparaît dans une fenêtre pop-up, vous devrez peut-être confirmer que vous souhaitez bien effectuer le téléchargement



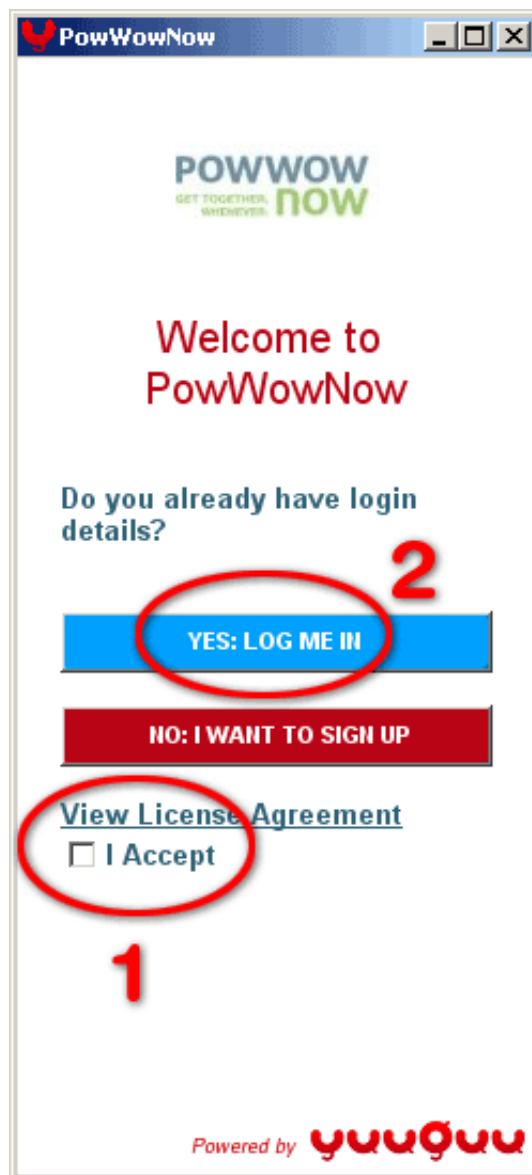
Lorsque le téléchargement démarre, sauvegardez l'application d'installation sur votre ordinateur et lancez-la ensuite.



Suivez les instructions simples à l'écran pour installer l'application sur votre ordinateur.



Une fois que Showtime est installé, la fenêtre de démarrage (Startup) apparaîtra.



Cochez la case d'accord de licence et cliquez sur le bouton « Login » [Connexion].

Identifiez-vous à nouveau en saisissant votre adresse e-mail et votre mot de passe.

Email address:

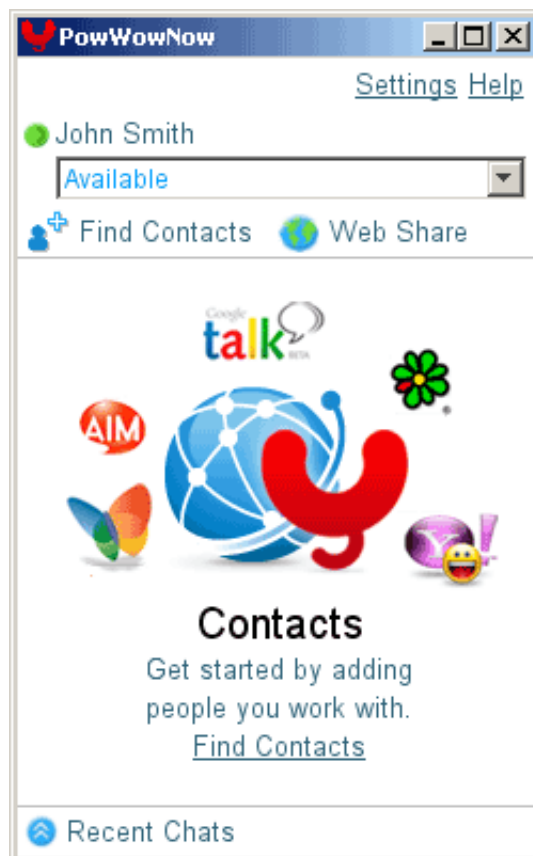
[Sign up](#)

Password:

[Forgotten your password?](#)

Remember login details

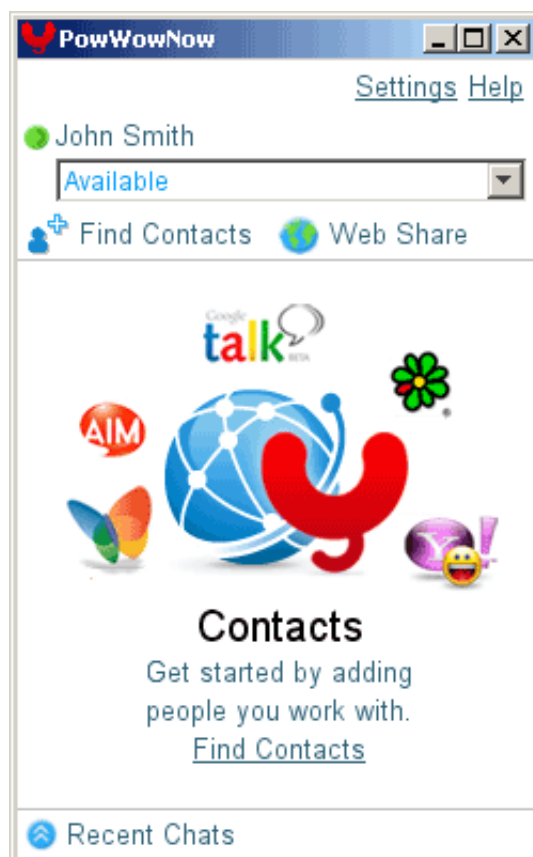
La fenêtre principale de votre application Showtime apparaîtra.



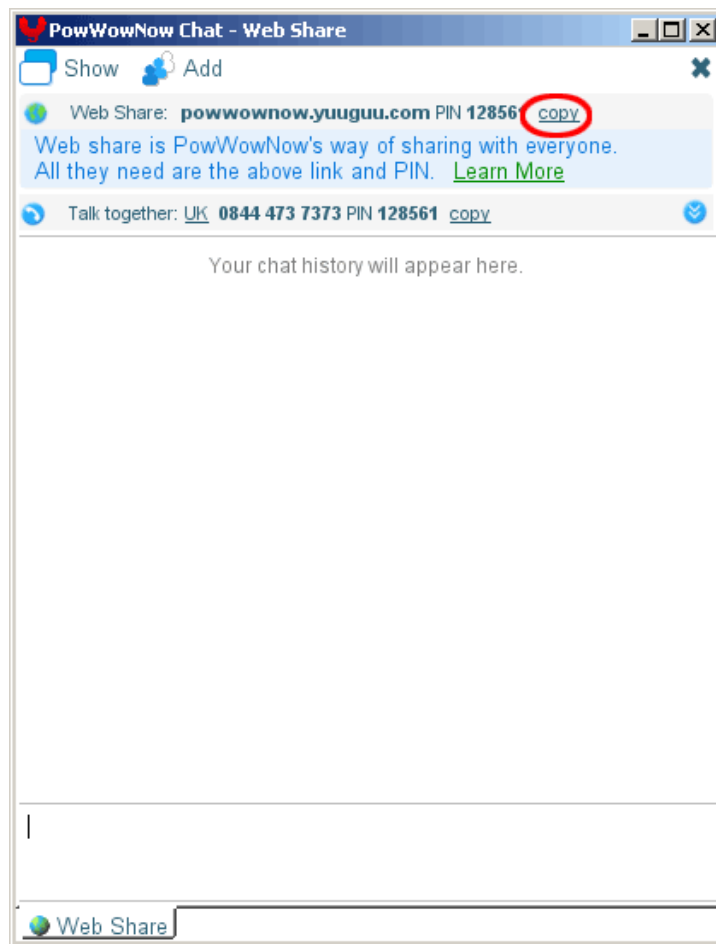
inviter vos participants

Pour commencer, cliquez sur « Web Share » dans la fenêtre principale de Showtime.

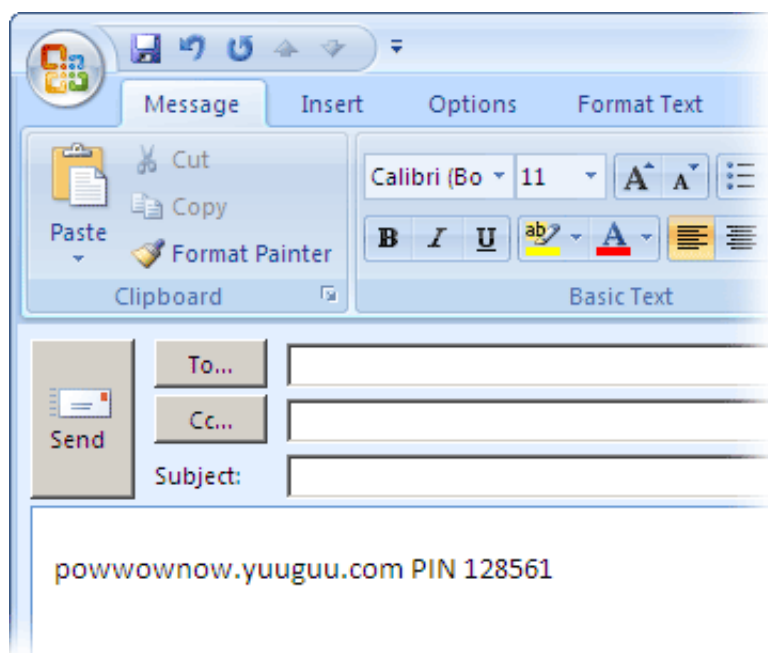
Cela vous permettra d'inviter des participants qui ne sont pas encore inscrits au service à se joindre à vous.



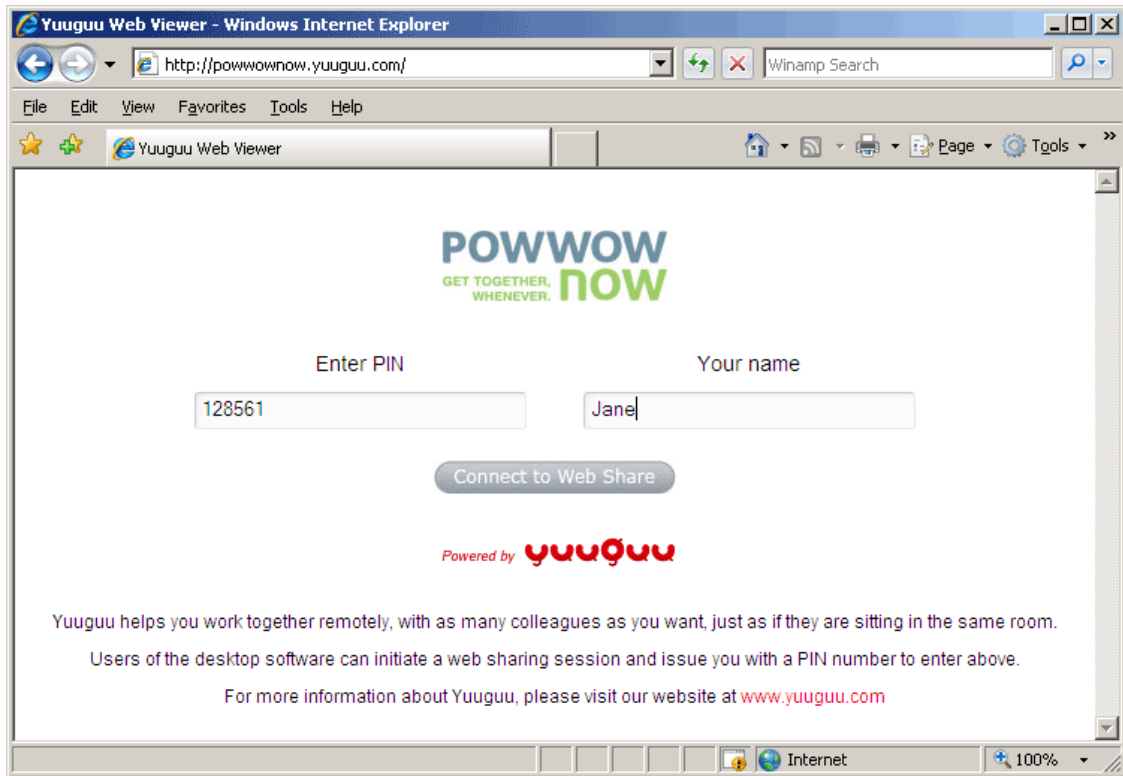
Dans la nouvelle fenêtre, cliquez sur « Copy » à coté des informations de partage de web.



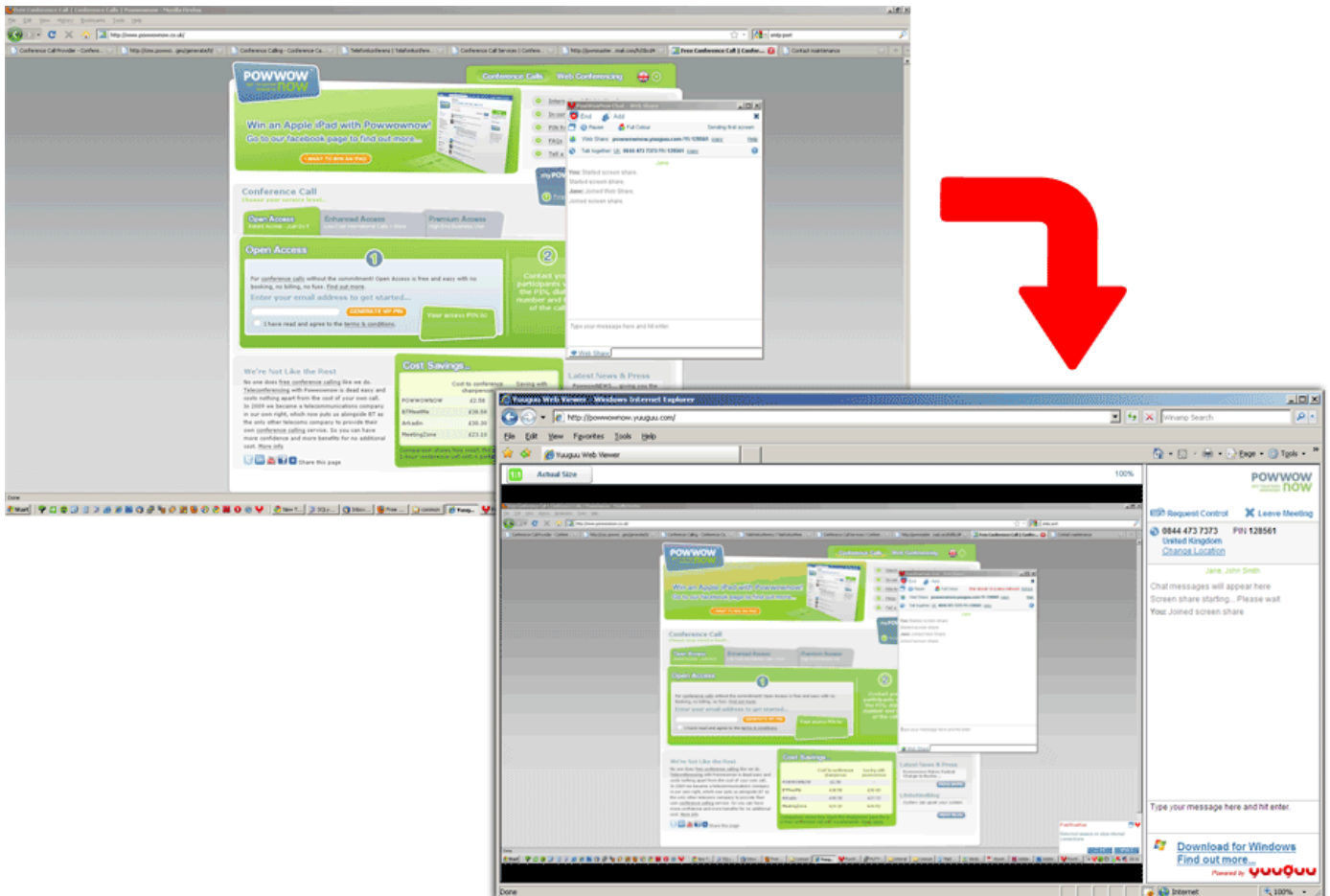
Collez le lien dans un nouveau message électronique et envoyez ce message aux personnes que vous souhaitez inviter.



Ils n'auront plus qu'à cliquer sur le lien vers l'URL et à saisir leur nom ainsi que votre code d'accès.

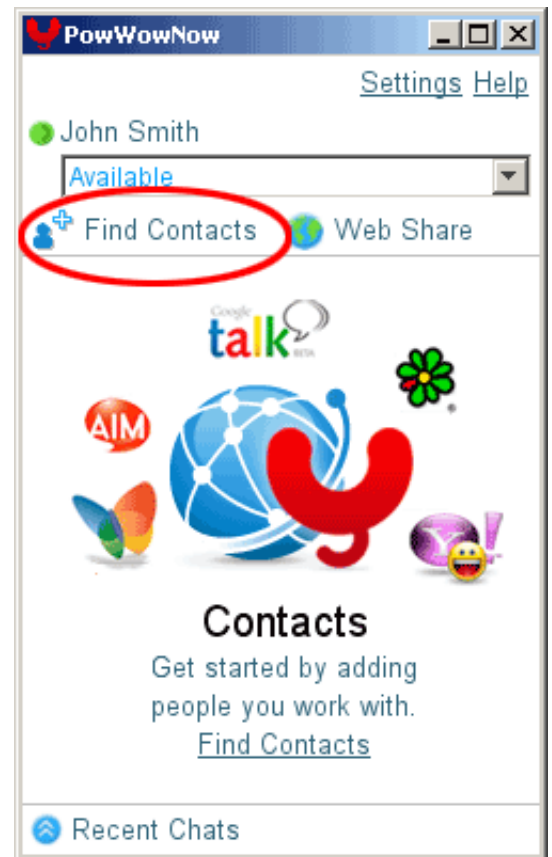


Une fois que cela sera fait, vous serez prêt à commencer à partager votre écran. Les autres participants seront en mesure de voir votre écran et les mouvements de votre curseur.



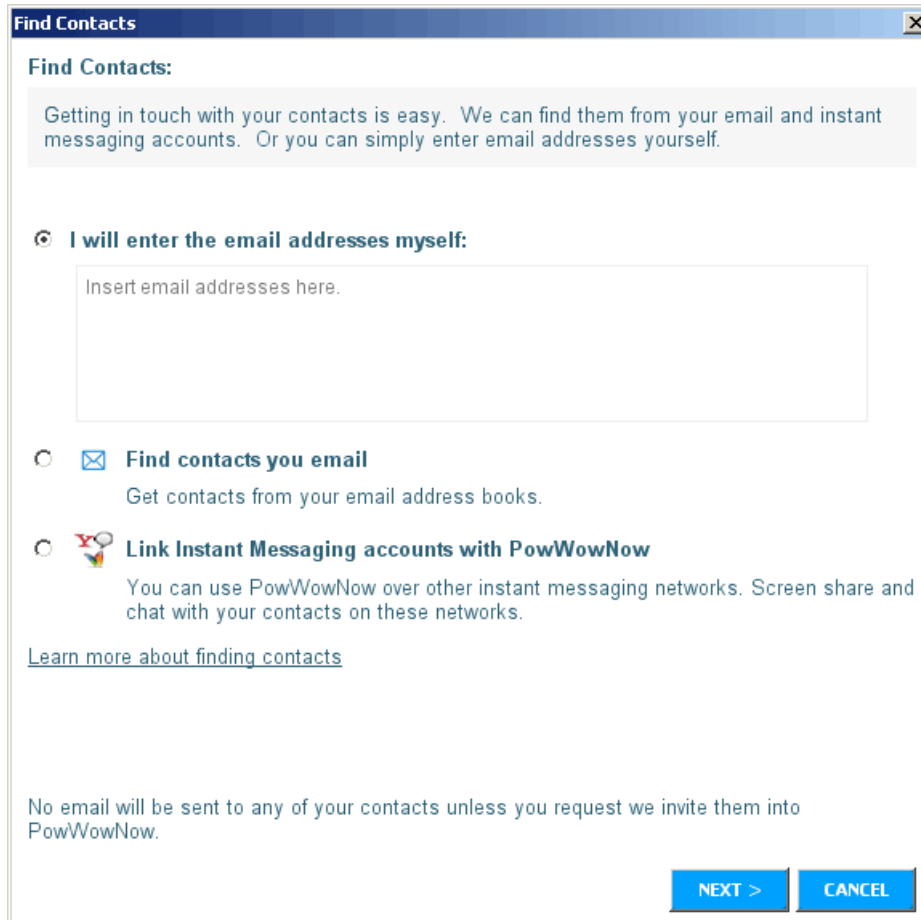
ajouter des utilisateurs

Cliquez sur « Find contacts » dans la fenêtre principale de Showtime.

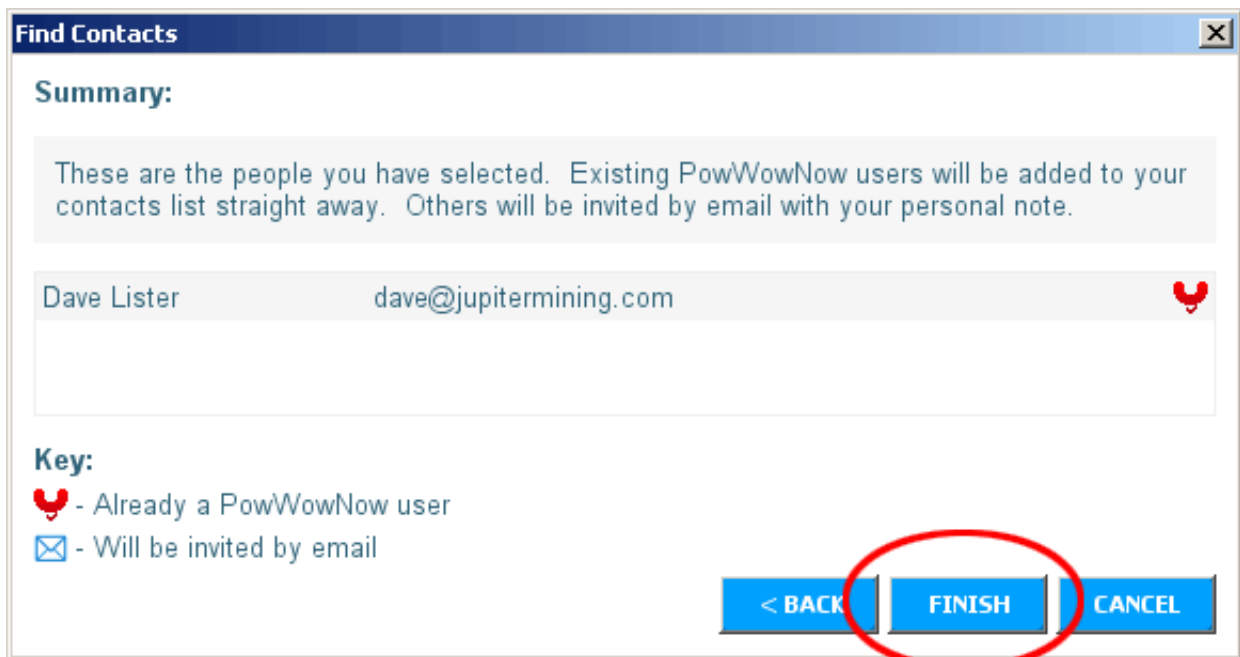


La fenêtre « Find contacts » s'ouvrira alors.

Vous pouvez ajouter des amis et des collègues en les important depuis votre messagerie électronique ou bien saisir leurs adresses manuellement.



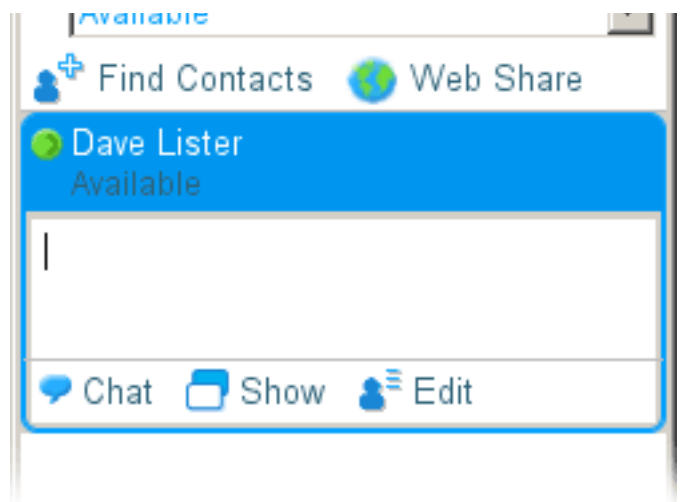
Une fois que vous avez ajouté vos contacts, cliquez sur « Finish ».



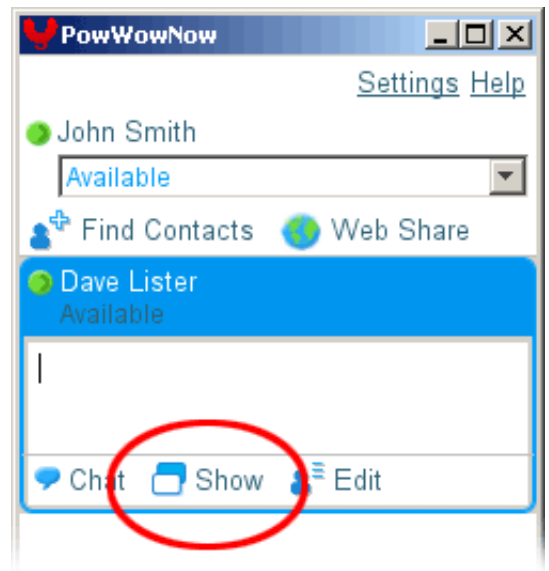
Vos contacts apparaîtront maintenant dans la fenêtre principale de Showtime.



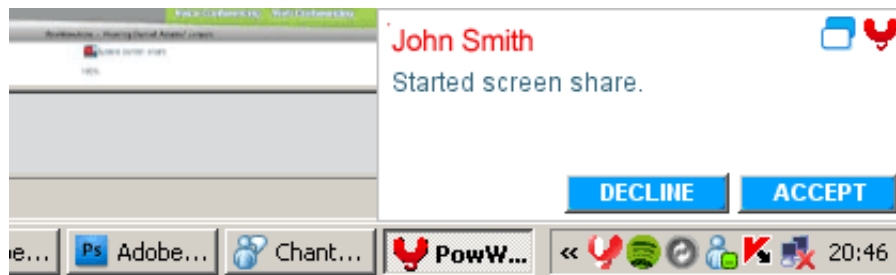
Cliquez deux fois sur un contact pour vous connecter et commencer à discuter.



Pour partager vos documents, fichiers, films et plus encore, cliquez simplement sur « Show » dans la fenêtre principale de Showtime.

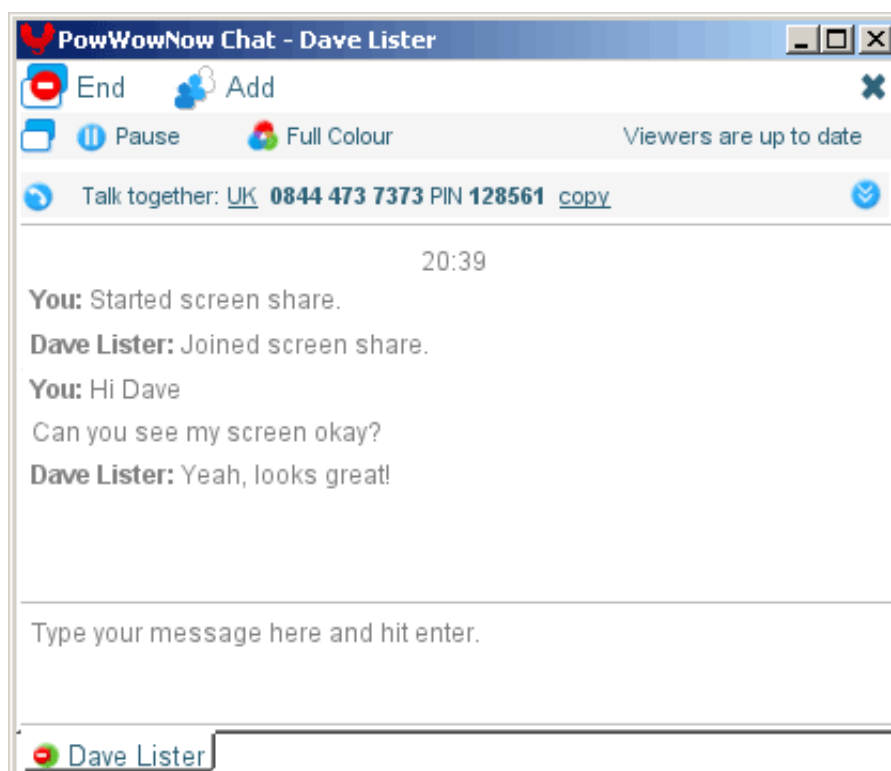


Une fois que vos contacts cliquent sur « Accept », une nouvelle fenêtre apparaît.



Vous partagez maintenant votre écran.

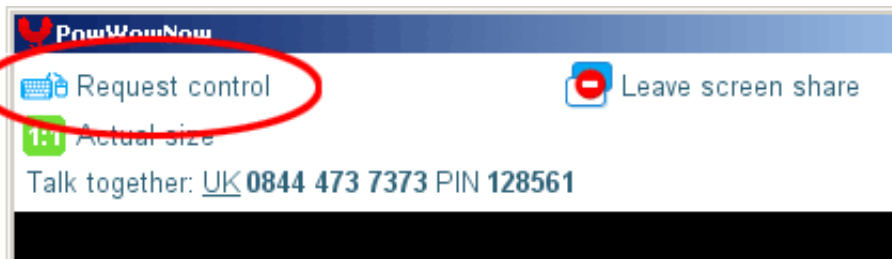
Vous pouvez toujours communiquer avec les autres participants tout en partageant votre écran, à l'aide de la fenêtre de discussion.



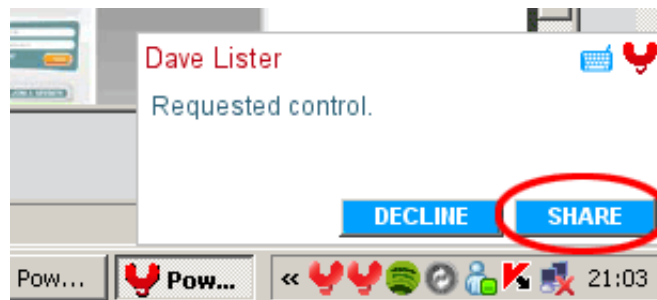
Vous pouvez terminer le partage d'écran à tout moment en cliquant sur « End » dans la fenêtre de discussion.



Si vous voulez permettre à un autre utilisateur de contrôler les mouvements de votre curseur sur votre ordinateur, cliquez tout d'abord sur « Show » et attendez ensuite que l'autre utilisateur accepte et clique sur « Request Control ».



Vous devrez accepter sa demande de contrôle sur votre écran.



Ils peuvent à présent contrôler le curseur et ouvrir des fichiers, des dossiers, des applications et même, des fenêtres de navigation.

Vous reprenez le contrôle de votre curseur lorsque votre contact clique sur « Return Control » sur sa fenêtre de partage d'écran ou lorsque vous cliquez sur « Retake Control » dans votre fenêtre de discussion.

